

Einstellungsgrösse

Die Einstellungsgrösse beschreibt, wie viel vom Motiv im Bild zu sehen ist. Sie beeinflusst, wie die Zuschauer*innen eine Szene wahrnehmen und wie sie sich auf die Charaktere und die Handlung beziehen. Hier sind die wichtigsten Einstellungsgrössen im Film:

1. Totale (Wide Shot, WS): Die Kamera zeigt die gesamte Umgebung und die Figuren in ihrer vollen Grösse. Diese Einstellung gibt den Zuschauer*innen einen Überblick über die Szene und den Kontext.
2. Halbtotale (Full Shot, FS): Die Kamera zeigt die Figuren von Kopf bis Fuss. Diese Einstellung eignet sich gut, um die Bewegungen der Figuren und ihre Beziehung zur Umgebung zu zeigen.
3. Amerikanische (American Shot, AS): Die Kamera zeigt die Figuren vom Kopf bis zur Hüfte oder zu den Knien. Diese Einstellung wird oft für Dialogszenen verwendet und gibt den Zuschauer*innen einen guten Überblick über die Figuren und ihre Interaktionen.
4. Halbnahe (Medium Shot, MS): Die Kamera zeigt die Figuren vom Kopf bis zur Taille. Diese Einstellung eignet sich gut für Gespräche und Interaktionen zwischen den Figuren.
5. Nahe (Close-Up, CU): Die Kamera zeigt das Gesicht der Figur oder ein Detail im Vordergrund. Diese Einstellung wird verwendet, um Emotionen und Reaktionen der Figuren hervorzuheben.
6. Grossaufnahme (Extreme Close-Up, ECU): Die Kamera zeigt nur einen Teil des Gesichts oder ein kleines Detail. Diese Einstellung wird verwendet, um sehr starke Emotionen oder wichtige Details zu betonen.

Die Wahl der Einstellungsgrösse hängt von der Bedeutung der Szene, den Emotionen der Figuren und der gewünschten Wirkung auf die Zuschauer*innen ab. Die richtige Einstellungsgrösse kann dazu beitragen, die Geschichte effektiver und emotionaler zu erzählen.

Einstellungsgrösse



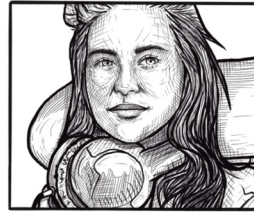
Halbnah
(medium close-up):

- Person von Kopf bis Hüfte
- Gestik steht im Vordergrund



Nah
(close-shot):

- Person von Kopf bis Brust
- Mimik wird deutlich



Gross
(close-up):

- Fokus liegt auf dem Gesicht
- Mimik und Gefühlsausdrücke werden gut sichtbar



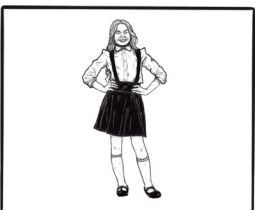
Detail
(extreme close-up):

- Teile des Gesichts oder bestimmte Objekte erfüllen das gesamte Bild



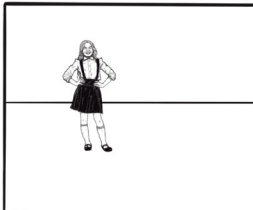
Amerikanische
(american/medium shot):

- Person von Kopf bis Knie



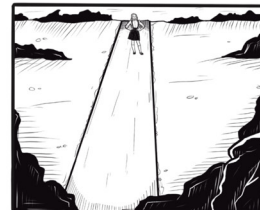
Halbtotale
(medium long shot/
full shot):

- Person und Umgebung im ausgewogenen Verhältnis sichtbar



Totale
(long shot):

- Personen sind klein sichtbar
- Umgebung dominiert



Panorama
(extreme long shot):

- Landschaft/Übersicht

Zeichnungen von Jenny Lo Conte